

# LEGUAN® 190



## Leguan 190 vahvuudet:

- Saatavana tela- tai 4WD -alustalla
- Uusi 3-osainen sylinteri- ja ketjukäyttöinen teleskooppipuomi sisäänrakennetulla anturoinnilla (ulottuma ja kulma)
- Puomiston suora hydrauliohjaus (kaikki liikkeet ajettavissa samanaikaisesti)
- Turvatoimintojen valvonta IFM ajoneuvologiikalla
- Automaattinen ja manuaalinen tukijalkojen tasaus
- Dynaaminen korikuorman mukaan muuttuva sivu-ulottuma
- Automaattinen moottorin kierrosnopeuden säätöjärjestelmä
- Sähköinen päävirtakytkin
- Langaton kauko-ohjain\* siirto- ja tukijalka-ajolle (\* optio)



Traileri suunniteltu erityisesti Leguan 190 henkilönostimelle. Myös kärryn päältä käyttö mahdollista. Kokonaispaino 3500 kg



Yläohjauskeskuksesta ohjataan mm. automaattipystytystä ja automaattivaihteiston toimintaa, suurin ajonopeus 5,2 km/h\*



Leguan 190 nostimissa alaohjauskeskus on vakiovaruste

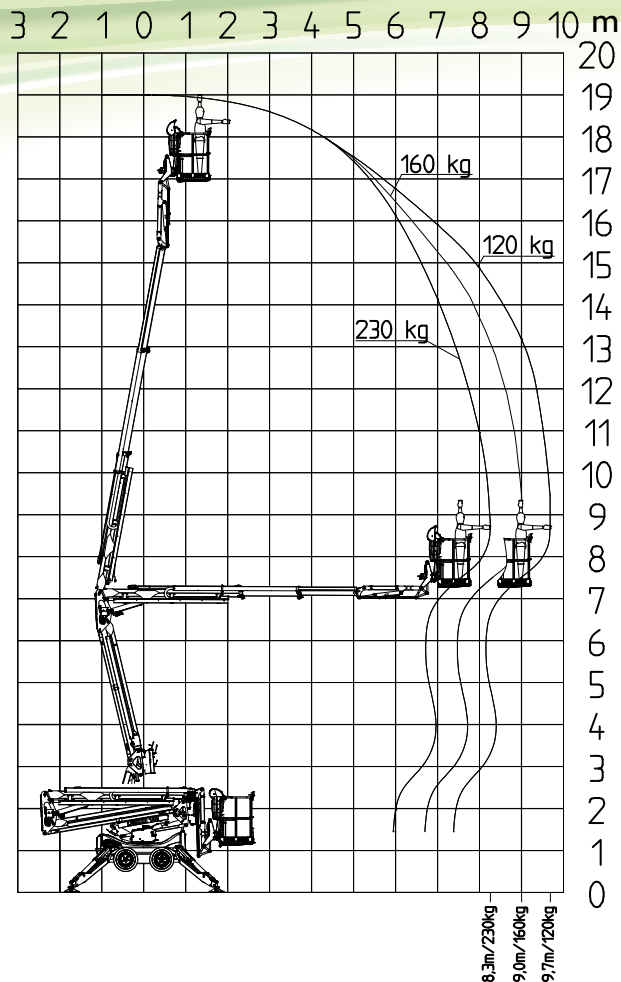


190

## Luotettava ja monipuolinen

	LEGUAN 190
Suurin sallittu korikuorma	230 kg / 2 henkilöä + tarvikkeet
Maksimi työskentelykorkeus	19,00 m (230 kg)
Suurin työtason korkeus	17,00 m
Suurin sivu-ulottuma	8,3 m (230 kg) / 9,7 m (120 kg)
Kuljetuspituus	5,05 m
Kuljetuskorkeus	2,10 m
Työkorin mitat	1,33 m x 0,75 m
Korin kääntö	90° (± 45°)
Puomiston kääntö	360°
Mäennousukyky	50 % (27°)
Suurin ajokaltevuus sivusuunnassa	35 % (20°)
Tuentamitat jalat alhaalla	3,78 m x 3,83 m
Suurin sallittu pystytyskaltevuus	22 % (13°)
Paino teloilla / renkailla	2660 kg / 2660 kg
Moottori	Kubota 14 hv diesel 230 V / 2,2 kW sähkö*
Hydraulinen ajovoimansiirto	4WD Telat*
Ajonopeus	2,6 km/h (5,2 km/h*)

\* Optio



# LEGUAN®

Ylötie 10, FI-33470 Ylöjärvi, Finland  
Puhelinvaihe 03 347 600  
leguan@avantteco.com

Jatkuvan tuotekehityksen johdosta pidämme oikeudet muutoksiin. © 2017 Leguan Lifts Oy. Kaikki oikeudet pidätetään.

[www.leguanlifts.com](http://www.leguanlifts.com)